



# Лесные счета: Применение политики и базовая компиляция. Опыт Глобального партнерства **WAVES**

Хуан-Пабло Кастанеда

Кыргызстан, 1 июля 2016 года



**Международная конференция по Природному капиталу для  
перехода к Зеленой экономике – Регион ВЕКЦА**

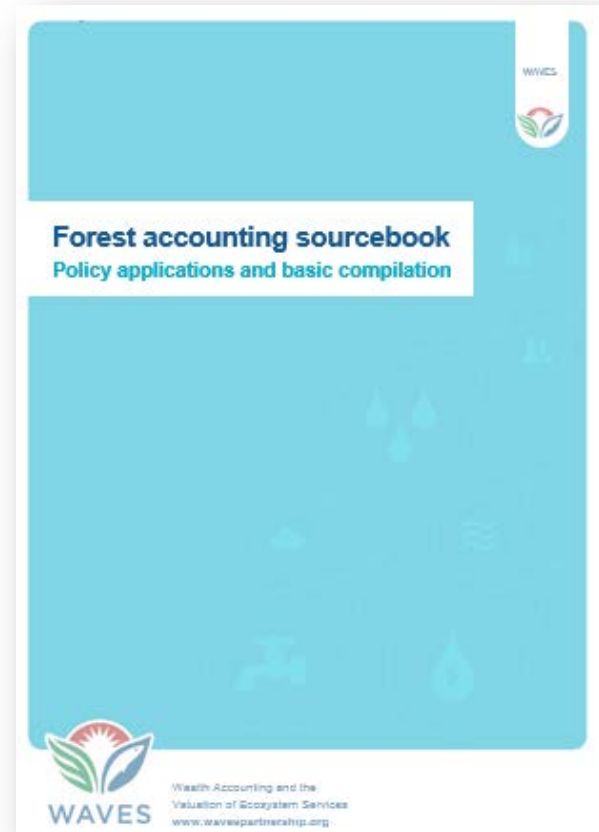
Wealth Accounting and the Valuation of Ecosystem Services  
[www.wavespartnership.org](http://www.wavespartnership.org)



# Обзор презентации

Презентация основана на ресурсном документе по учету лесов

- 1) Почему мы говорим о лесах (лесных счетах)?
- 2) Как это касается Партнерства WAVES?
- 3) Что нужно измерять и как?
- 4) Каково использование лесных счетов в рамках проводимой государственной политики? Примеры.
- 5) Ключевые послылы
- 6) **КРАТКОЕ УПРАЖНЕНИЕ:**  
Понимание информации и построение обоснования и описания применительно к **счетам**



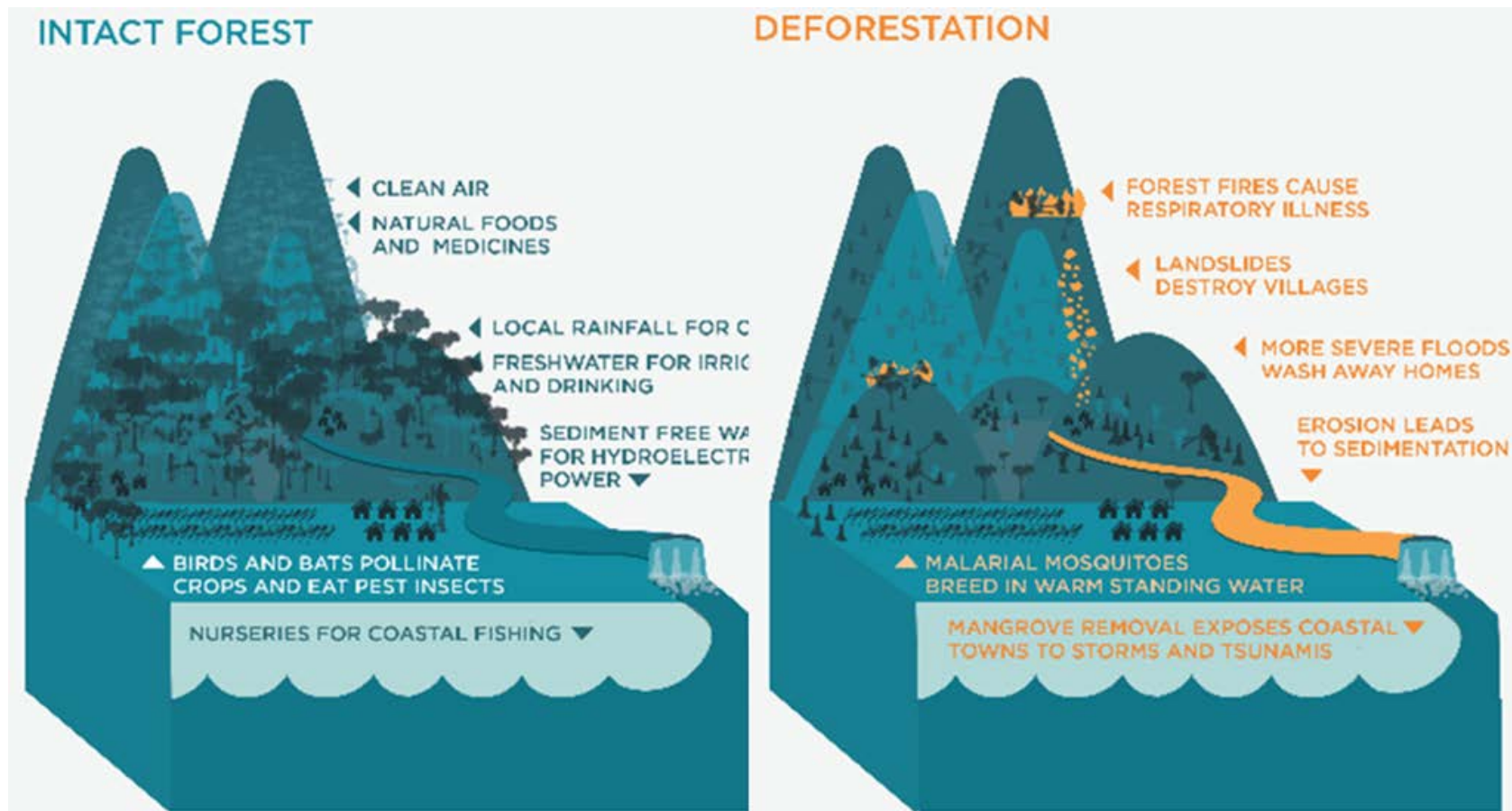
Источник: WAVES

<http://unstats.un.org/ind/envaccounting/londongroup/meeting21/Forest%20sourcebook%20-%20LG%20version%203.3.pdf>



WORLD BANK GROUP

# Почему мы говорим о лесах?



# Почему мы говорим о лесах?

## Глобальные повестки

- Остановка обезлесения важна для стабильности климата
- Леса обеспечивают большее, более дешевое, более быстрое сокращение выбросов
- Финансирование в области развития (>10 млрд)

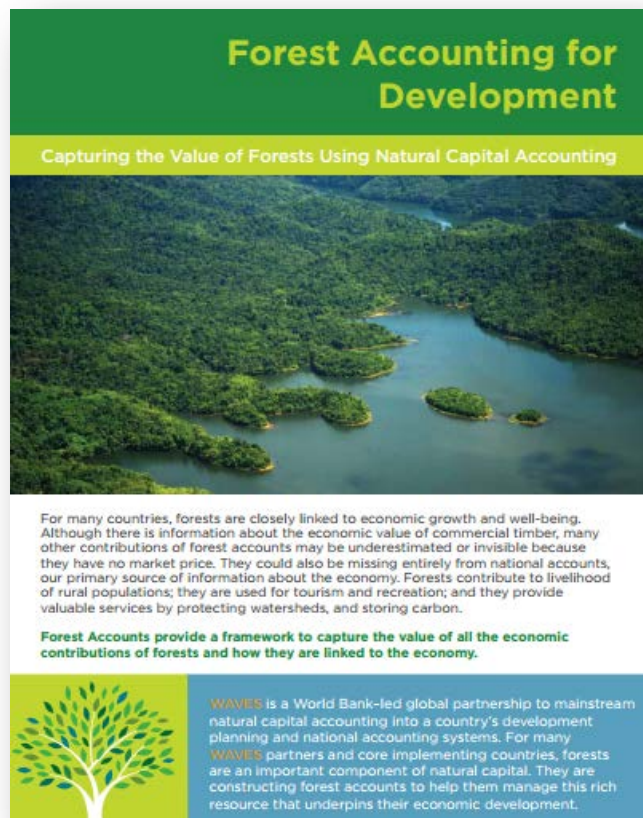
## Национальные программы развития

- Повышение доходов от лесов от древесной лесной продукции и недревесной лесной продукции
- Туризм - экотуризм
- Продовольственная безопасность – сельское хозяйство
- Леса и прочие назначения земли
- Общинное управление лесами
- Незаконная вырубка лесов и разрешения





# Как это касается Партнерства WAVES?



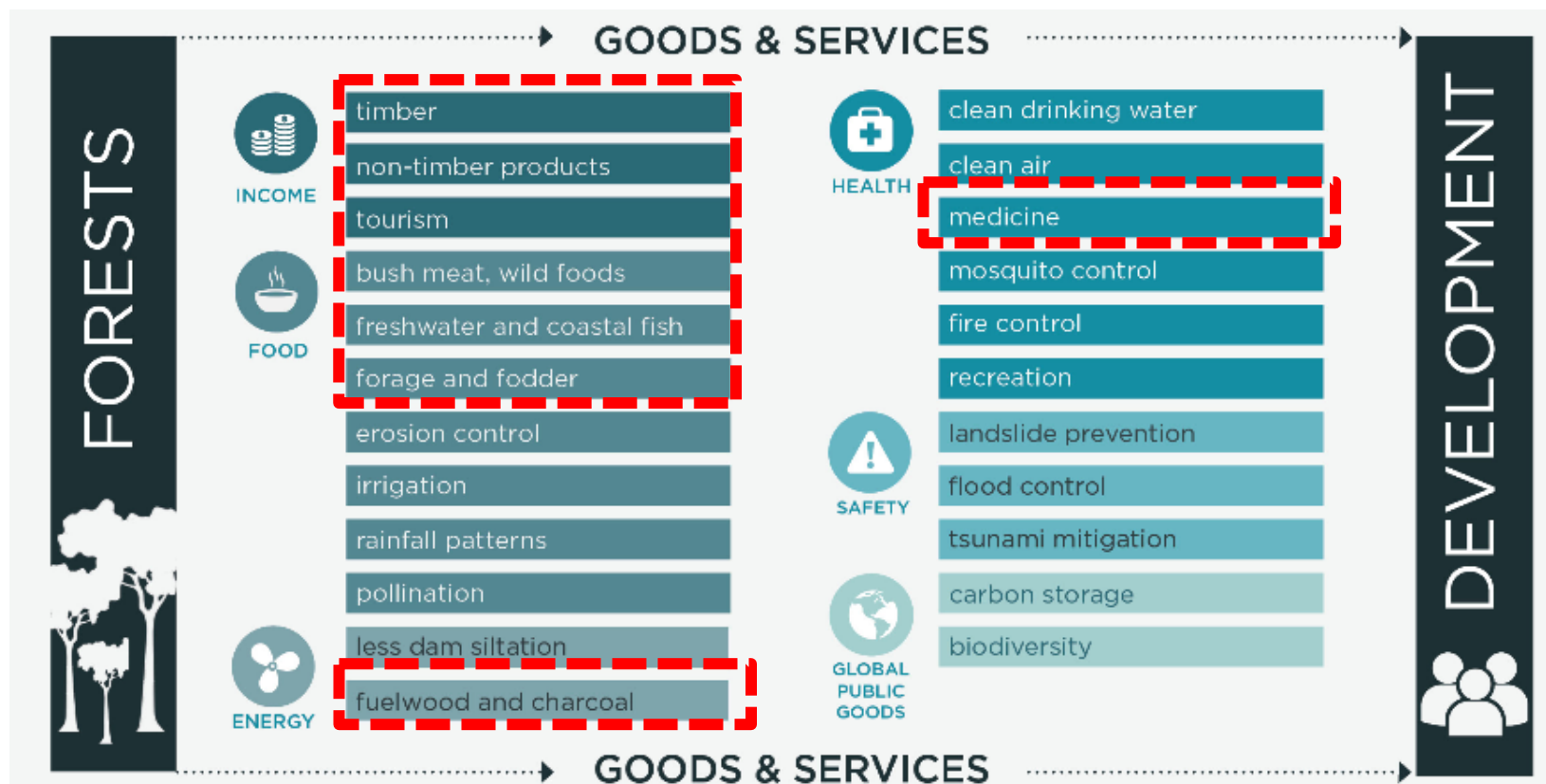
Source: WAVES

- Целый ряд ключевых реализующих партнеров WAVES строят лесные счета на национальном и региональном уровнях.
- Целый ряд стран-партнеров WAVES должны или хотят реализовать лесные счета.
- Присутствует высокий спрос на предоставление рекомендаций и обучения в области лесов в контексте развития (леса как источник дохода).
- Связь между ЦО СЭЭУ и ЭЭС СЭЭУ должна быть для должного анализа политики в области лесов

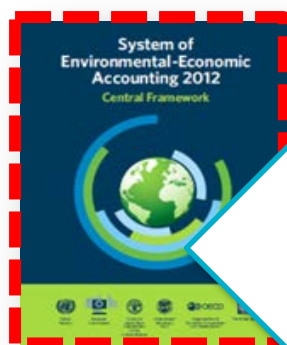


WORLD BANK GROUP

# Что нужно измерить и как?



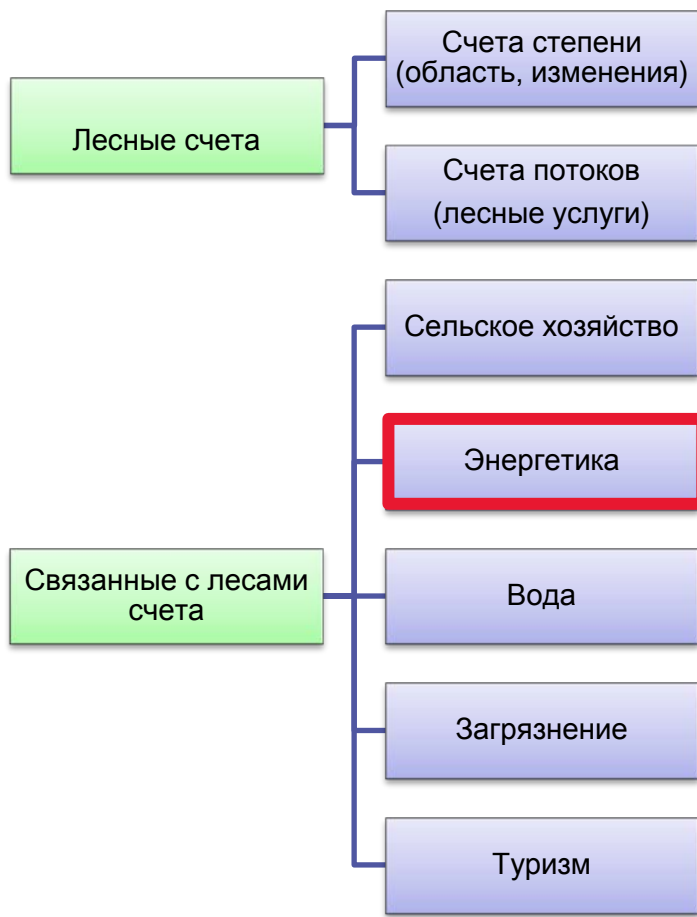
Источник: CGDEV



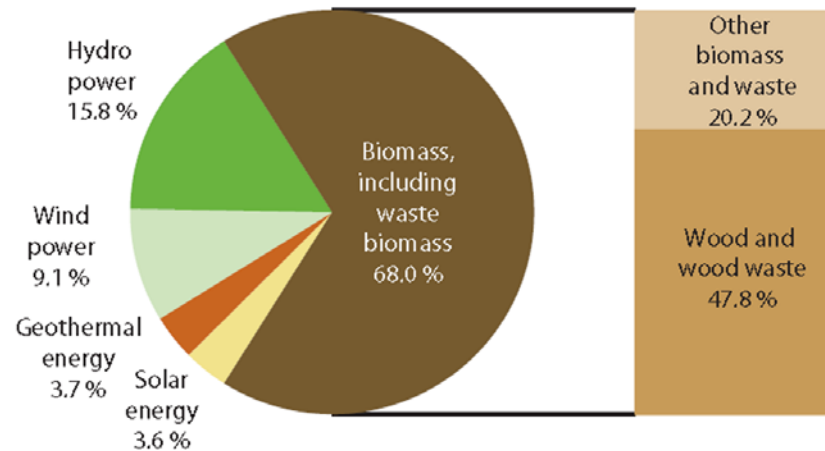
Две дополняющих друг друга  
позиции

# Как лесные счета связаны с другими счетами?

Пример связей между энергетическими и лесными счетами



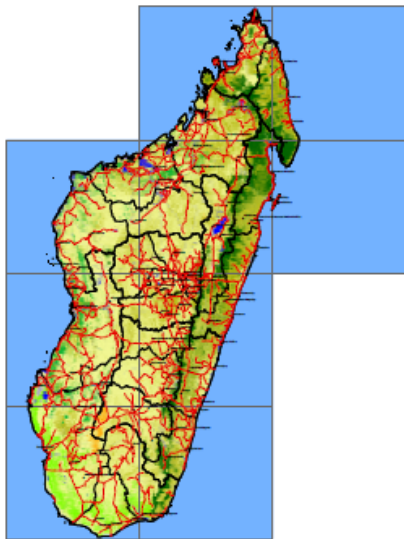
**Figure 7.2:** Consumption of renewable energy, EU-28, 2011 (%)



Source: Eurostat (online data codes: [nrg\\_1071a](#) and [nrg\\_1072a](#))

# Как используются эти счета?

## Мадагаскар



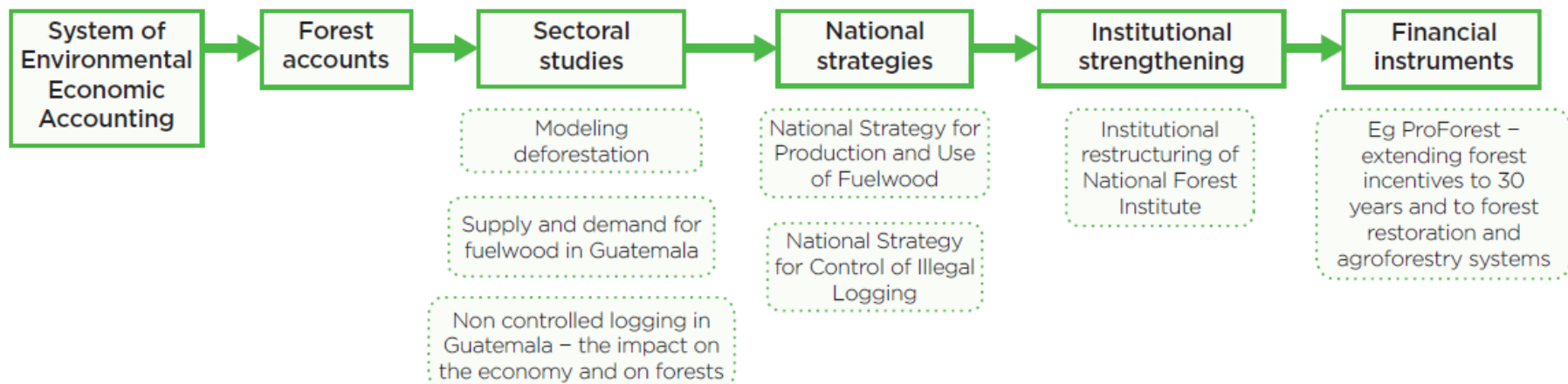
Timber volume per forest category, 2005, 2010, and 2013			
Timber volume	2005	2010	2013
(million cubic meters)			
Dense dry forests	465	425	342
Dense humid forests	2,250	1,754	1,444
Spiny forest	115.2	151.0	140
Woodland	1,700	1,794	1,972
Tapia	8.4	9.2	8.1
Pine plantation	3	2.6	2.1
Eucalyptus plantation	8.5	5.8	4.8
Other plantations	5.2	4.6	2.7
<b>TOTAL</b>	<b>4,555</b>	<b>4,146</b>	<b>3,916</b>





# Как используются эти счета?

## Гватемала



# Как используются эти счета?

## Колумбия



### IMPACTOS AMBIENTALES ACUMULADOS DEL CONFLICTO ENTRE 1990 Y 2013\*



WORLD BANK GROUP

# В чем заключается актуальность лесных счетов для государственной политики?

- Каков реальный вклад лесов в экономику?
- Каковы связи между лесным и прочими секторами?
- Экономический рост приводит к деградации этого ресурса?
- Истощение может ограничить рост в будущем?



# Ключевые послылы

**Лесные счета (ЛС) представляют собой полезный инструмент принятия управленческих решений.**

Управление древесными и недревесными продуктами леса и прочими лесными экосистемными услугами.

**ЛС являются инструментом информационного обеспечения более широкой повестки развития.**

Понимание вклада лесов в рост и устойчивое развитие и воздействия секторальной политики на леса. Вопросы продовольственной безопасности, энергии и изменения климата являются ключевыми в повестках развития.

**ЛС можно скомпилировать даже в странах с ограниченными данными.**

В зависимости от контекста, компиляция первого варианта таких счетов может занять 6-12 месяцев.

**ЛС связаны с другими счетами**

Очевидная связь здесь с земельными счетами, однако и энергетические счета тоже тесно связаны.





# Спасибо за внимание!

**[jpcastaneda@worldbank.org](mailto:jpcastaneda@worldbank.org)**

## **MAKING WAVES**

If you are interested in sharing your experience in natural capital accounting, or in learning more about how to implement it, we would love to hear from you. Please contact [waves@worldbank.org](mailto:waves@worldbank.org)

Find out more about WAVES at [www.wavespartnership.org](http://www.wavespartnership.org)

Available in Spanish at [www.wavespartnership.org/esp](http://www.wavespartnership.org/esp)



WORLD BANK GROUP